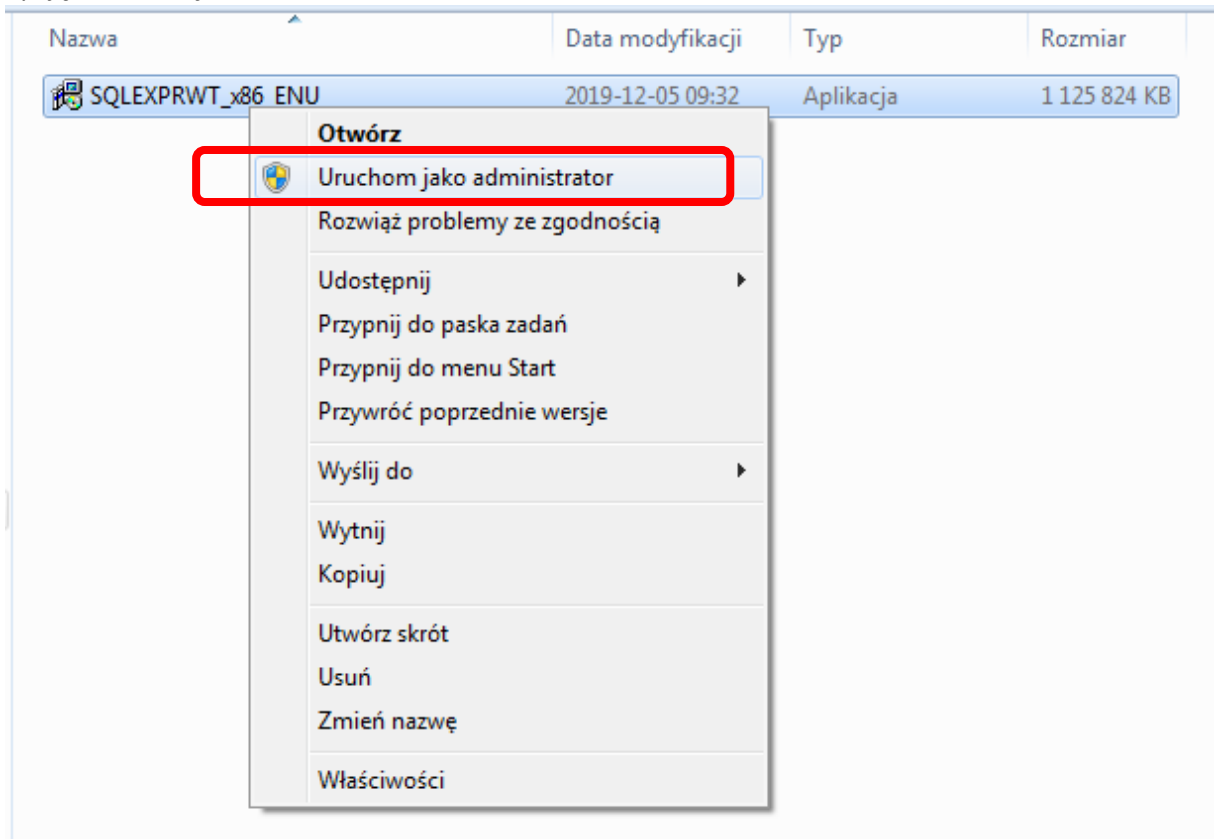
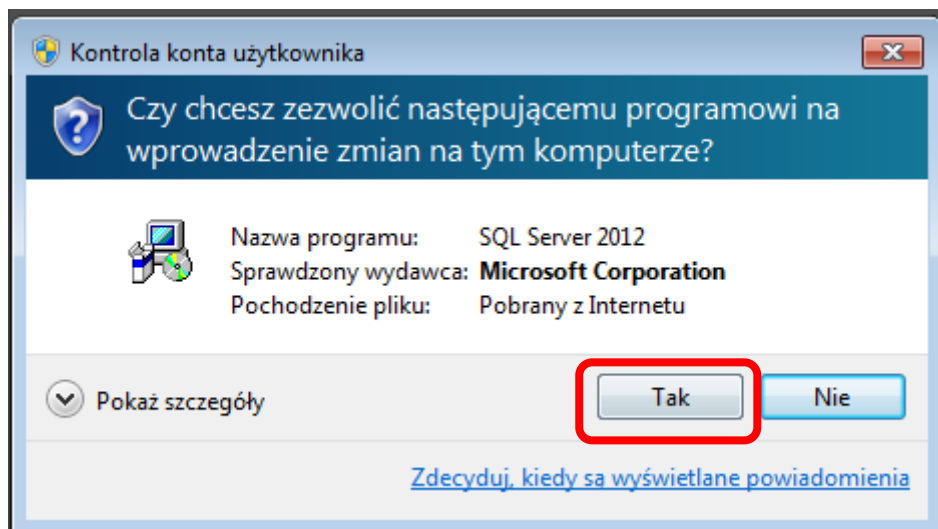


Instalacja oraz konfiguracja SQL Server 2012 SP4 Express

1. Pod poniższymi linkami znajdują się wersje instalacyjne SQL Server 2012 SP4 Express:
 - a. https://download.microsoft.com/download/B/D/E/BDE8FAD6-33E5-44F6-B714-348F73E602B6/SQLEXPRTW_x86_ENU.exe - wersja dla 32-bitowych systemów operacyjnych
 - b. https://download.microsoft.com/download/B/D/E/BDE8FAD6-33E5-44F6-B714-348F73E602B6/SQLEXPRTW_x64_ENU.exe - wersja dla 64-bitowych systemów operacyjnych.
2. Po pobraniu instalatora uruchamiamy plik prawym przyciskiem myszy, a następnie wybieramy opcję **Uruchom jako administrator**:

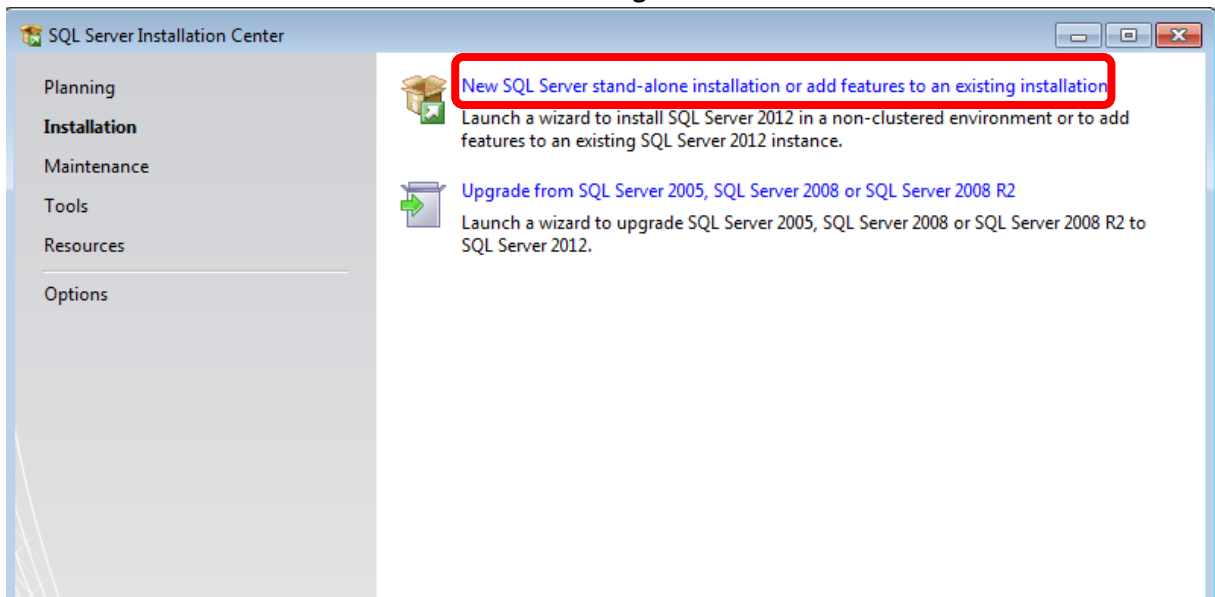


3. Jeżeli system jest chroniony przez mechanizm kontroli konta użytkownika (UAC), pojawi się okno o potwierdzenie wykonania operacji. Wówczas klikamy **TAK** (w przypadku konta domenowego, podajemy hasło administratora):

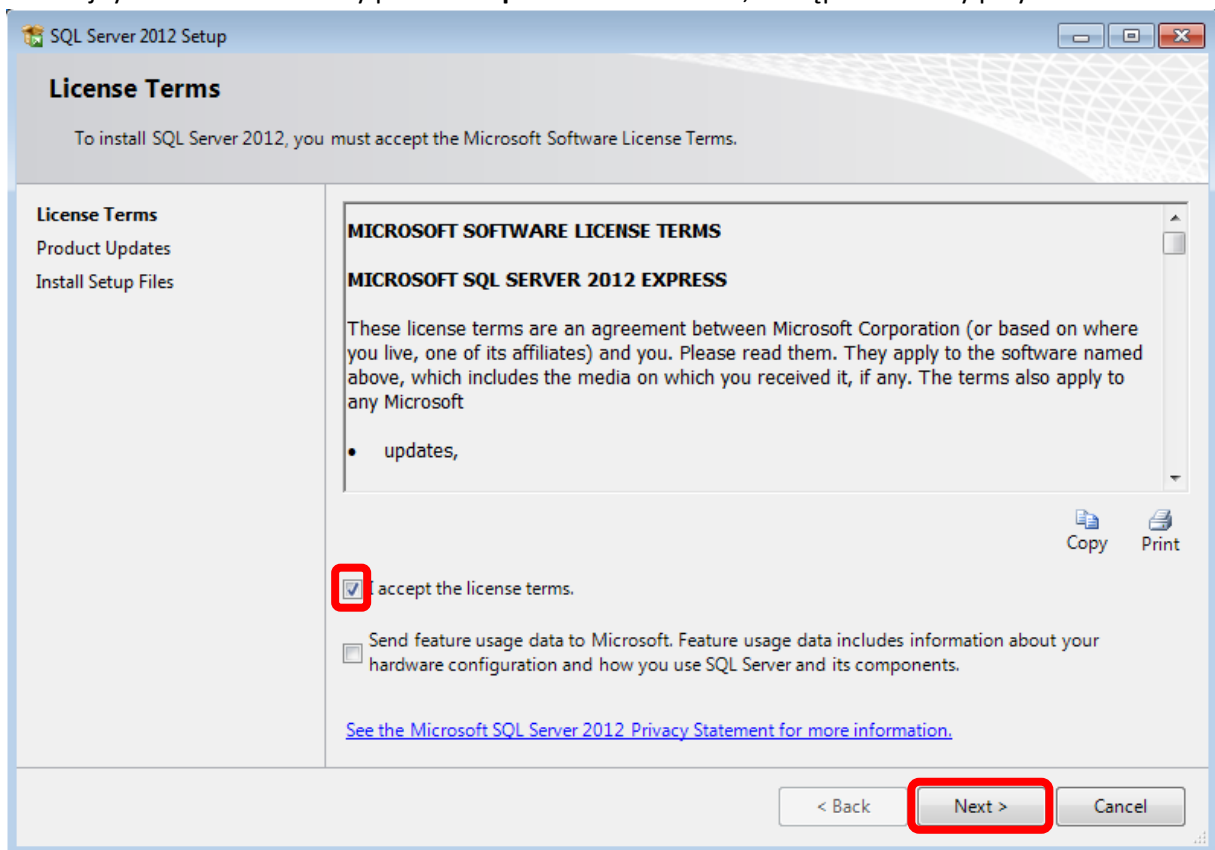


Instalacja oraz konfiguracja SQL Server 2012 SP4 Express

4. Pojawi się okno instalatora **SQL Server Installation Center**. Wybieramy opcję **New SQL Server stand-alone installation or add feature to an existing installation** :

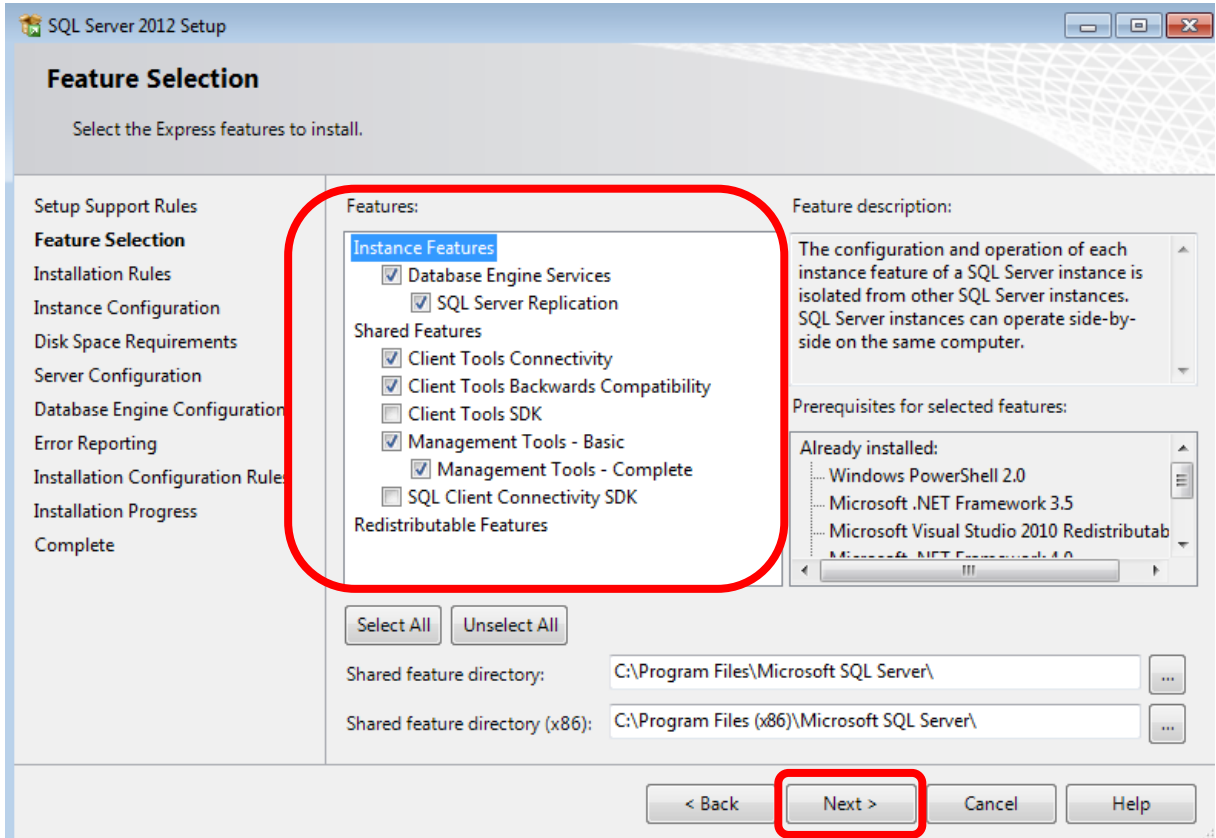


5. W kolejnym oknie zaznaczamy pole **I accept the license terms**, następnie klikamy przycisk **Next**:

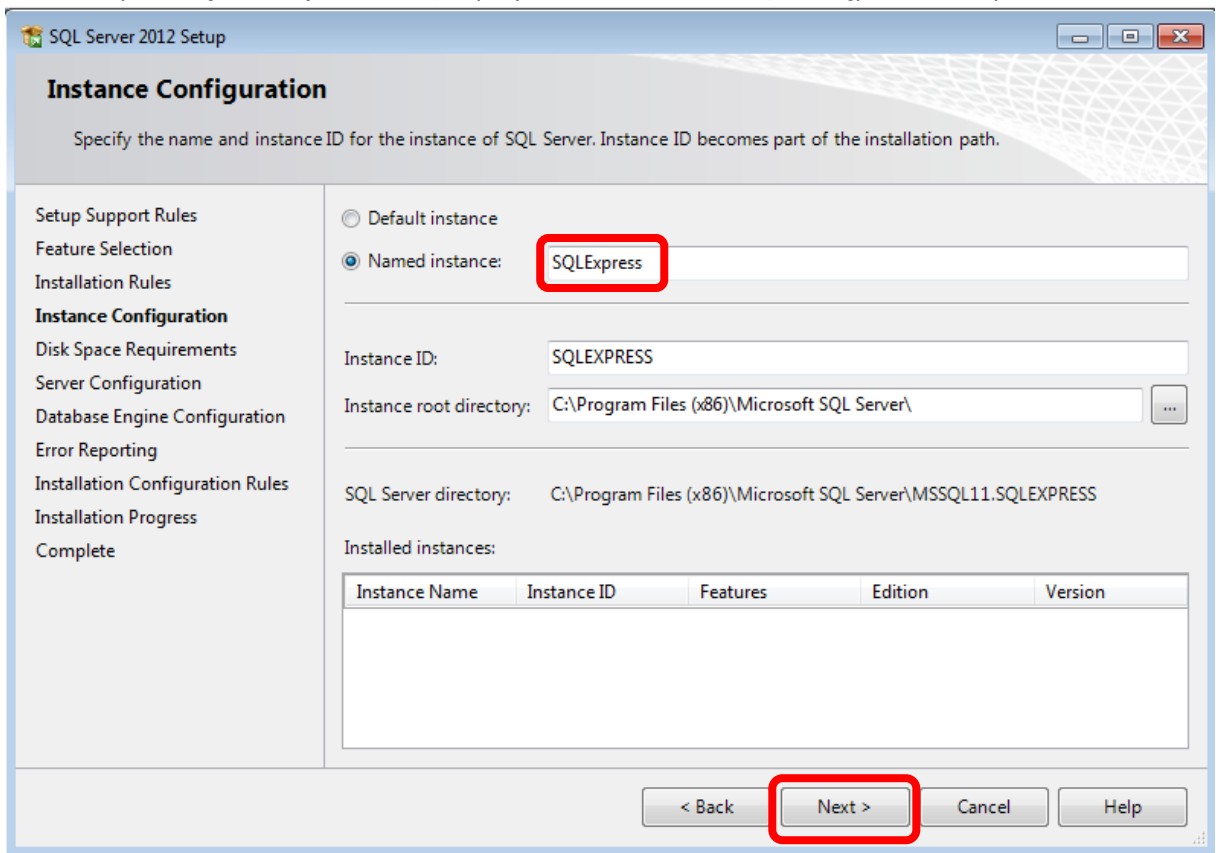


Instalacja oraz konfiguracja SQL Server 2012 SP4 Express

6. Zaznaczamy następujące pozycje do zainstalowania, następnie klikamy **Next**:

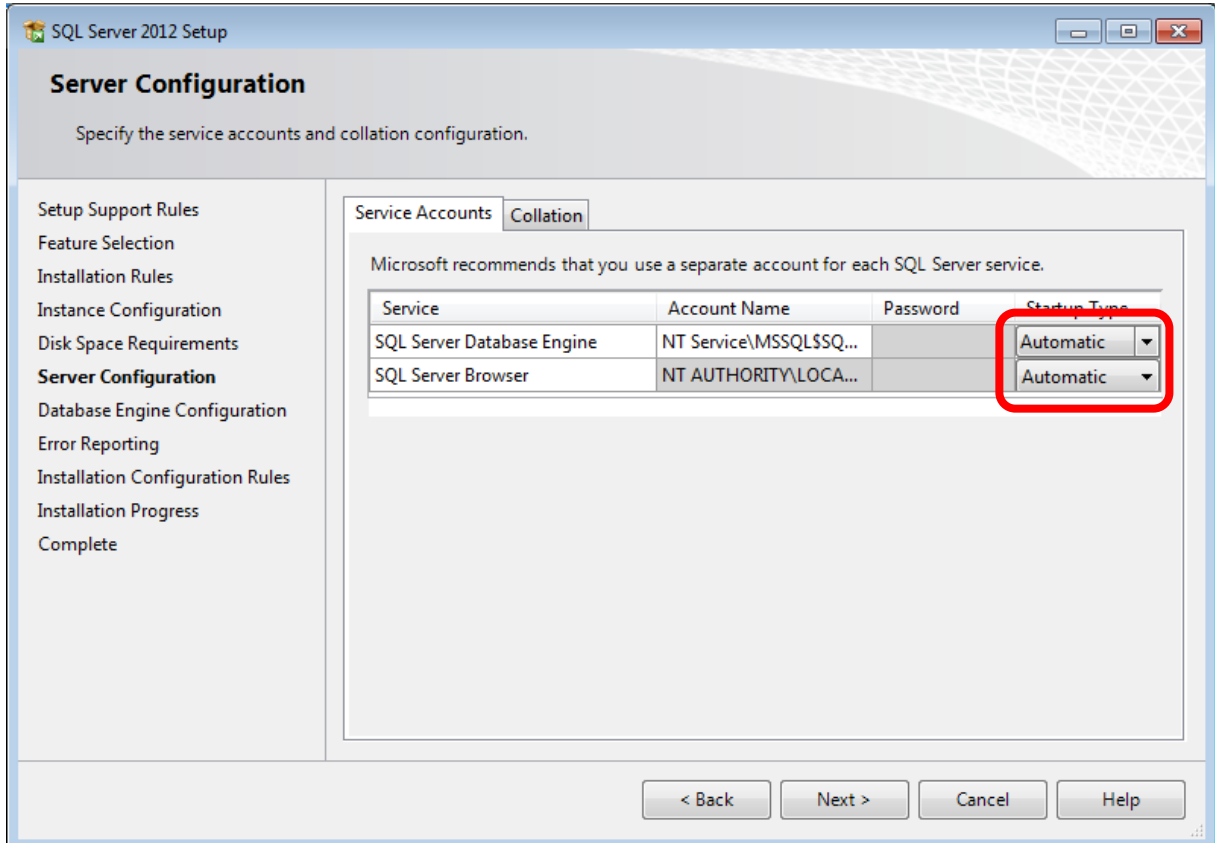


7. Określamy nazwę instancji serwera (na przykładzie **SQLEXPRESS**), następnie klikamy **Next**:

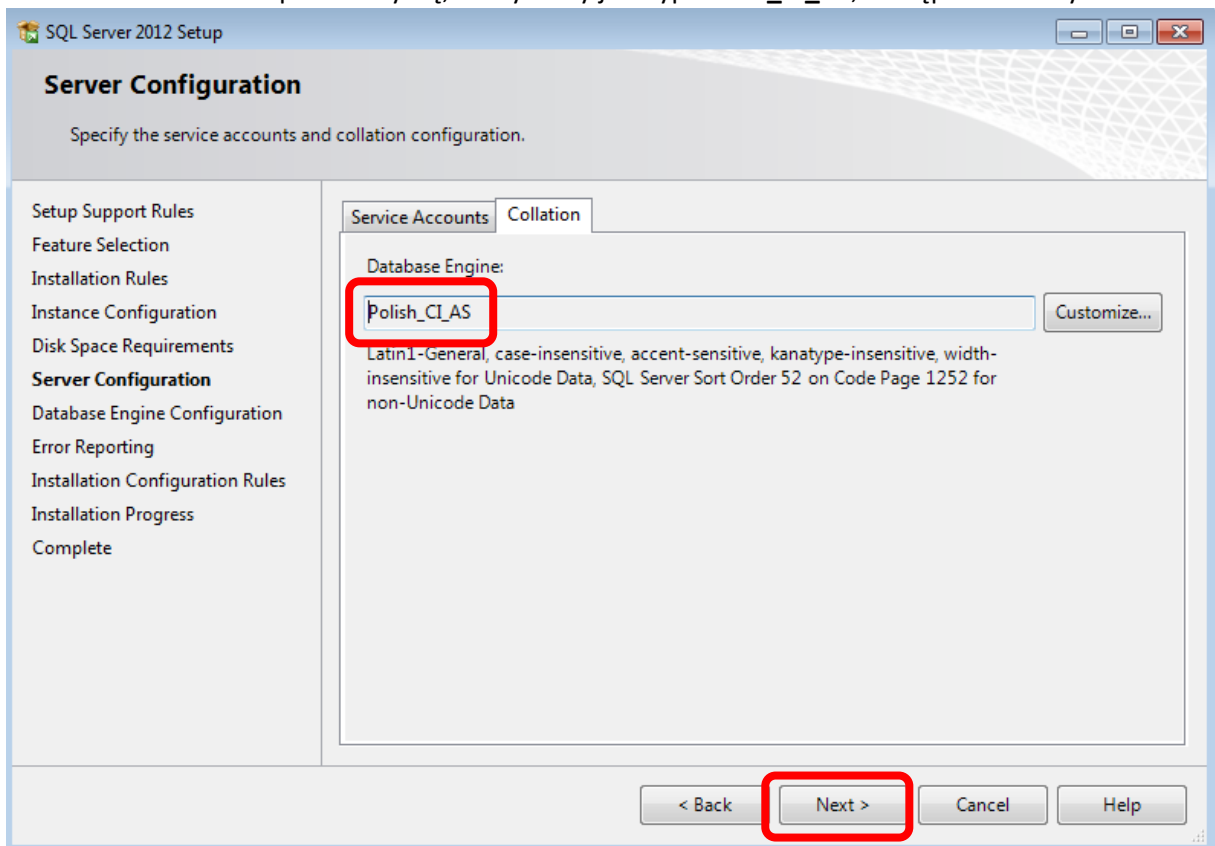


Instalacja oraz konfiguracja SQL Server 2012 SP4 Express

8. W kolejnym kroku ustawiamy tryb uruchamiania usług na **Automatic**:



9. W zakładce **Collation** upewniamy się, że wybrany jest typ **Polish_CI_AS**, następnie klikamy **Next**:



Instalacja oraz konfiguracja SQL Server 2012 SP4 Express

UWAGA: W przypadku, gdy instalator ustawił inny typ **Collation**, wówczas klikamy **Customize** i zmieniamy wartość pola **Collation designator** na **Polish** i zaznaczamy pole **Accent-sensitive**, następnie klikamy **OK**:

Customize the SQL Server 2012 Database Engine Collation

Select the collation you would like to use:

Windows collation designator and sort order

Collation designator: Polish

Binary Binary-code point

Case-sensitive Kana-sensitive

Accent-sensitive Width-sensitive

Supplementary characters

SQL collation, used for backwards compatibility

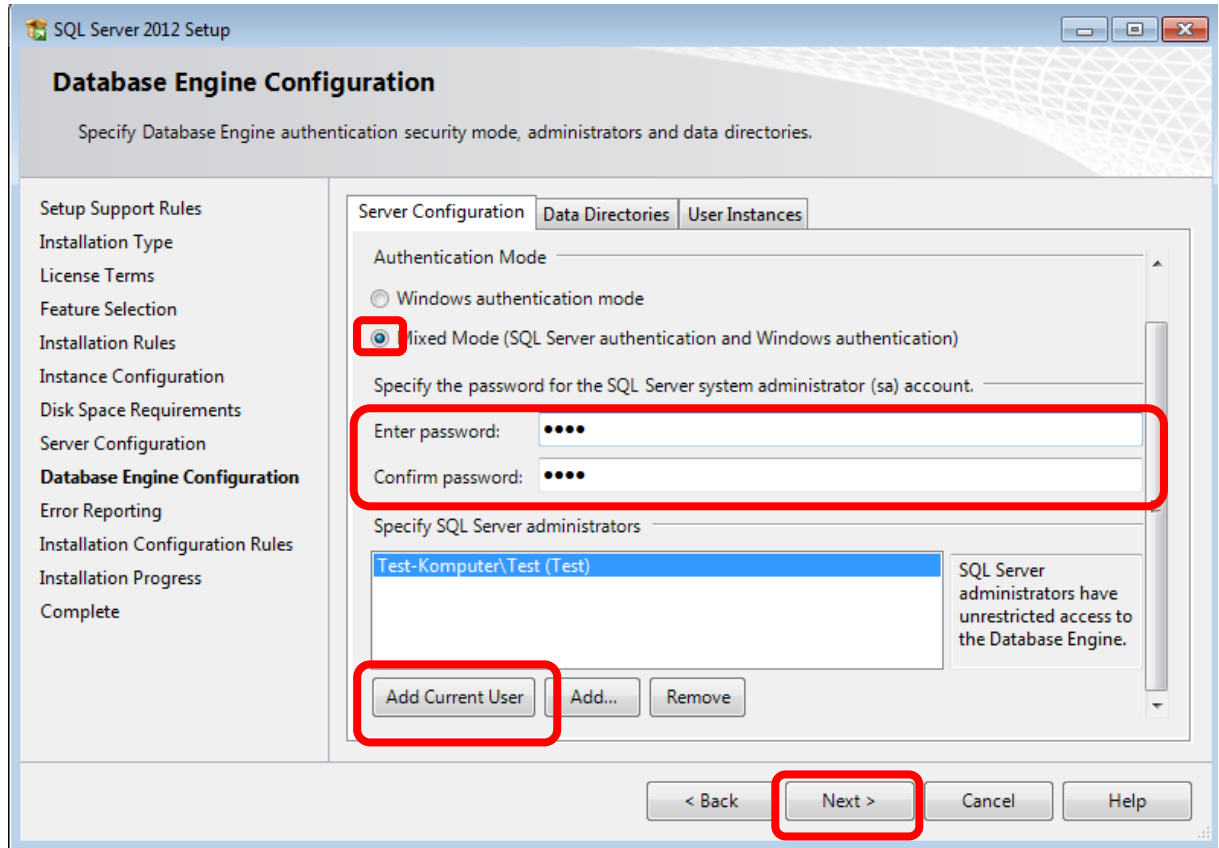
SQL_1xCompat_CP850_CI_AS
SQL_AltDiction_CP850_CI_AI
SQL_AltDiction_CP850_CI_AS
SQL_AltDiction_CP850_CS_AS
SQL_AltDiction_Pref_CP850_CI_AS

Collation description:
Latin1-General, case-insensitive, accent-sensitive, kanatype-insensitive, width-insensitive for Unicode Data, SQL Server Sort Order 49 on Code Page 850 for non-Unicode Data


OK Cancel

Instalacja oraz konfiguracja SQL Server 2012 SP4 Express

10. W następnym oknie ustawiamy opcję **Mixed Mode**, wpisujemy hasło na użytkownika **sa** w polu **Enter password** (potwierdzamy w polu **Confirm password**), klikamy przycisk **Add Current User**, następnie klikamy **Next**:



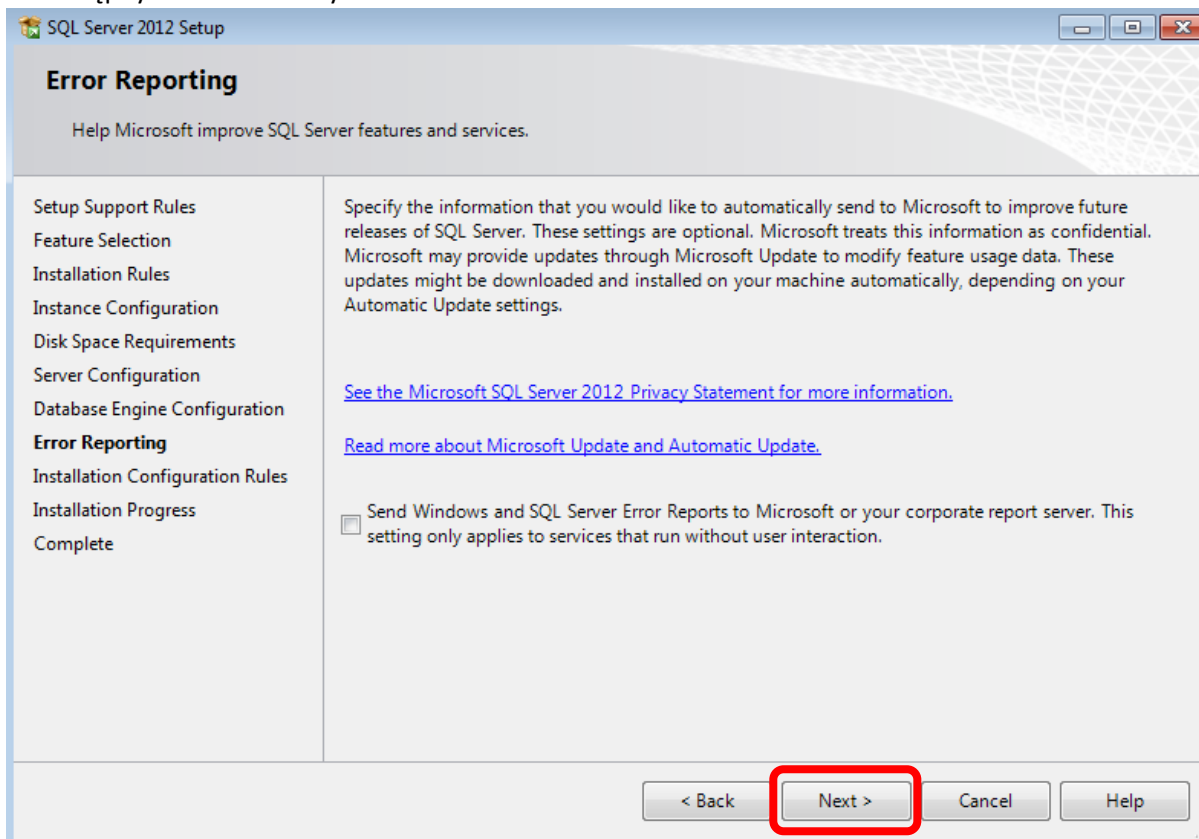
UWAGA: W przypadku podania hasła, które nie spełnia wymogów zabezpieczeń lokalnych komputera, instalator wyświetli komunikat:

 The specified sa password does not meet strong password requirements.

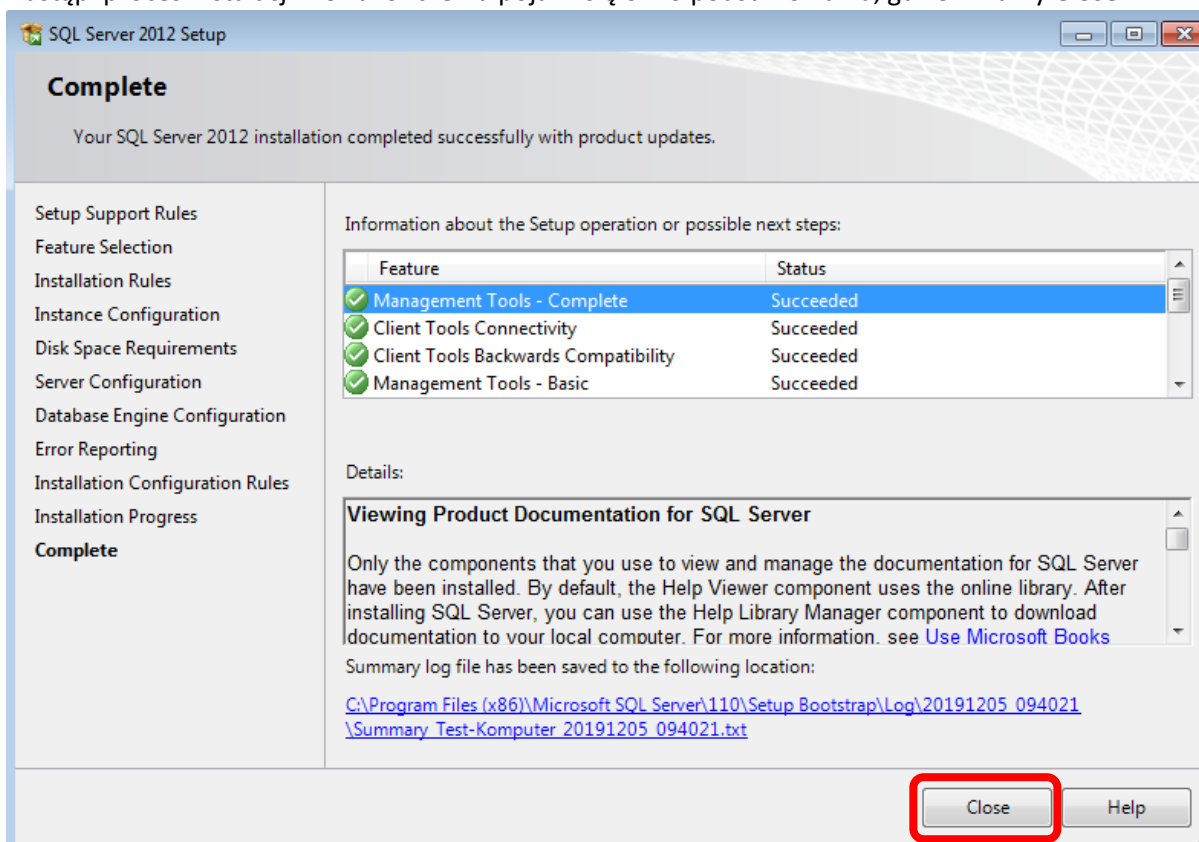
Należy wówczas ustawić odpowiednie hasło spełniające określone wymogi.

Instalacja oraz konfiguracja SQL Server 2012 SP4 Express

11. W następnym oknie klikamy **Next**:

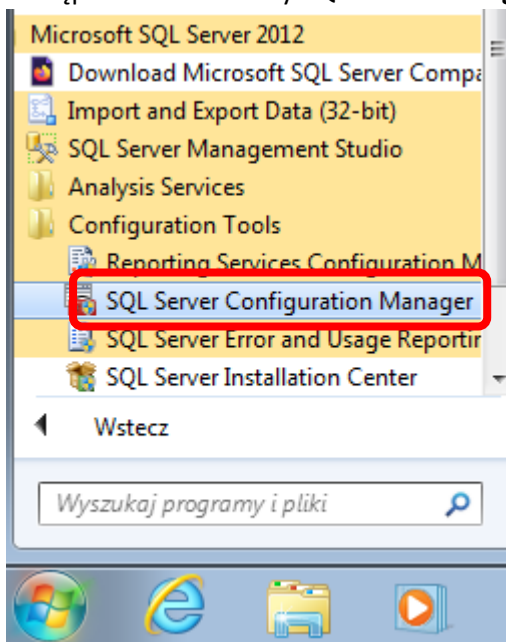


12. Nastąpi proces instalacji. Po zakończeniu pojawi się okno podsumowania, gdzie klikamy **Close**:

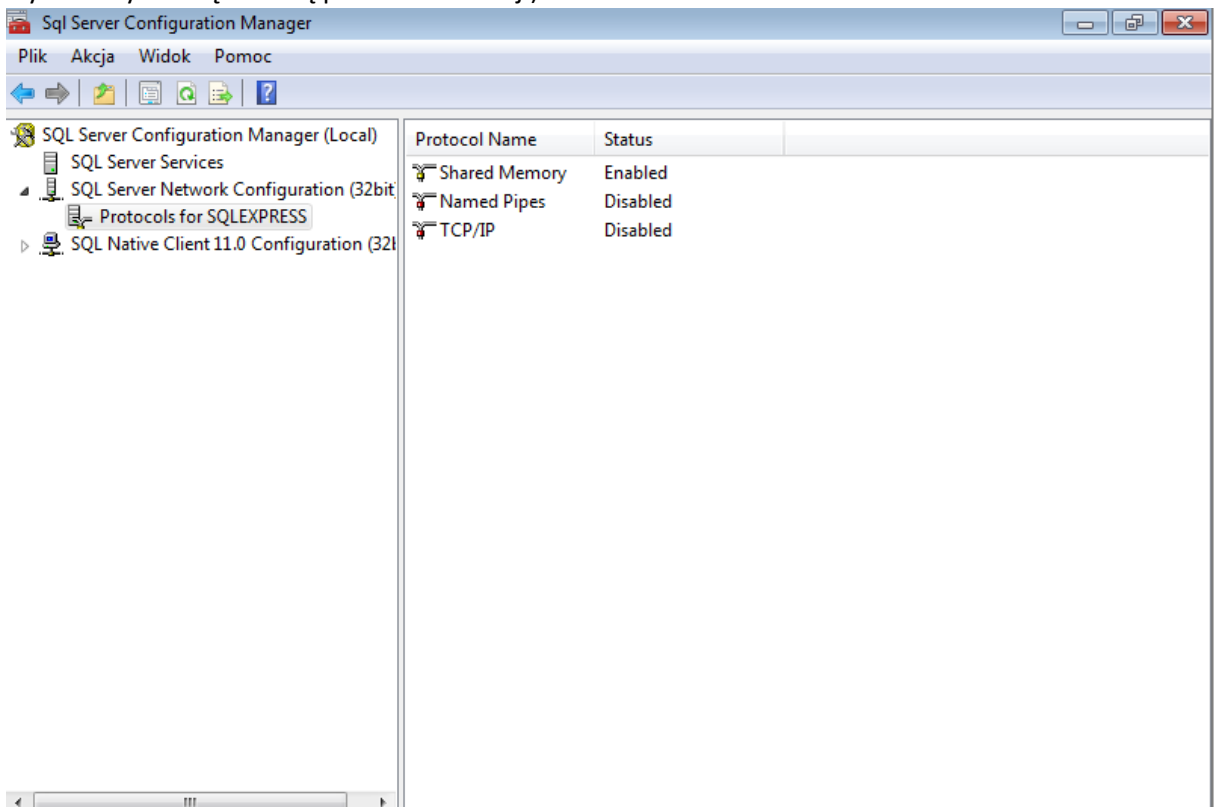


Instalacja oraz konfiguracja SQL Server 2012 SP4 Express

13. W menu Start przechodzimy do gałęzi **Microsoft SQL Server 2012->Configuration Tools**, następnie uruchamiamy **SQL Server Configuration Manager**:

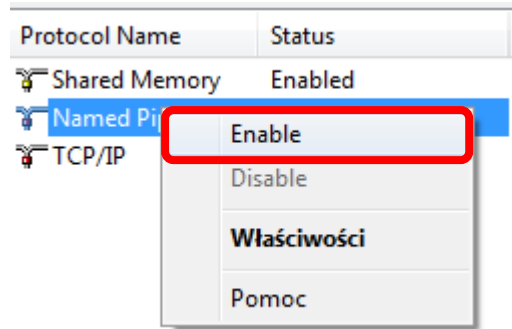


14. W oknie **Sql Server Configuration Manager**, rozwijamy gałąź **SQL Server Network Configuration** i przechodzimy do gałęzi **Protocols for SQLEXPRESS** (w przypadku innej nazwy instancji, wybieramy nazwę nadaną podczas instalacji):

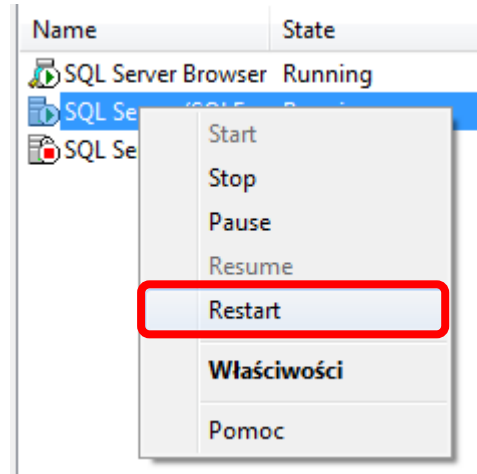


Instalacja oraz konfiguracja SQL Server 2012 SP4 Express

15. Klikamy prawym przyciskiem myszy na protokół **Named Pipes** i wybieramy opcję **Enable**, po czym zatwierdzamy przyciskiem **OK**. Operację powtarzamy dla protokołu **TCP/IP**:



16. Przechodzimy na gałąź **SQL Server Services**, następnie w prawej części okna klikamy prawym przyciskiem myszy usługę **SQL Server(nazwa_instancji)**, następnie wybieramy opcję **Restart**:



17. Po wykonaniu operacji, usługa SQL Server zostanie uruchomiona ponownie. SQL Server jest zainstalowany oraz skonfigurowany do pracy.